



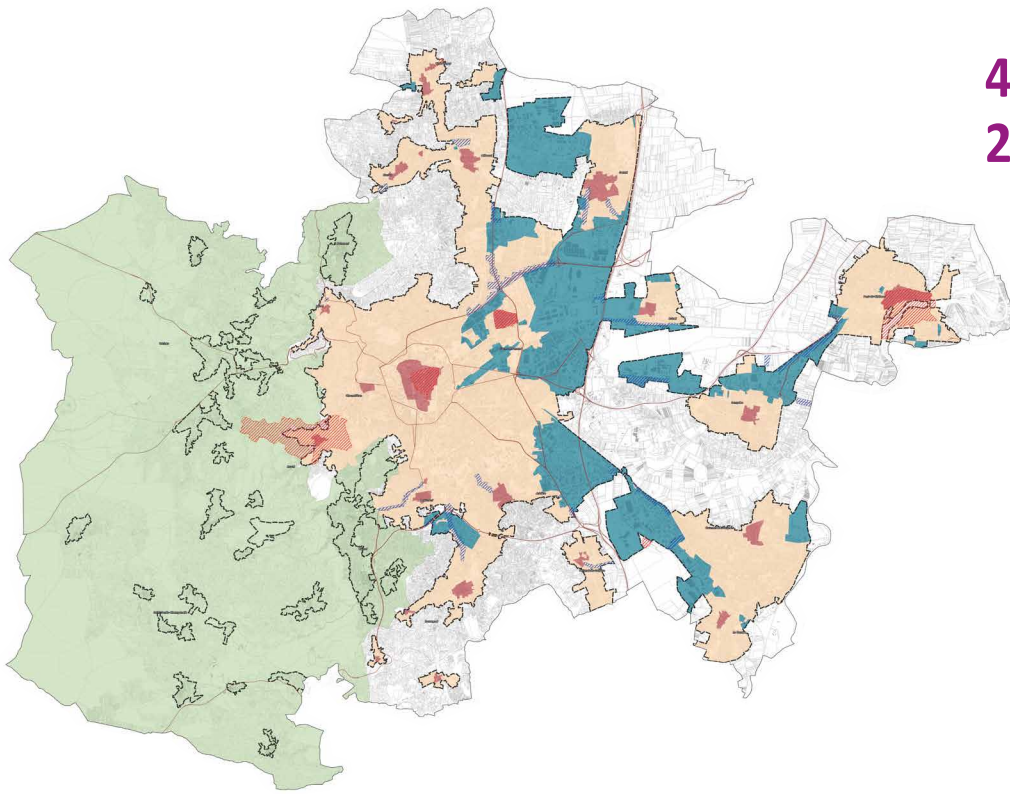
Troisième phase 2021 - 2022 LE RÈGLEMENT

■ Qu'est-ce-que le règlement ?

Le RLPi repose sur deux principes généraux : la liberté de communiquer et la protection du cadre de vie, conciliant ainsi visibilité des activités économiques et préservation des paysages. Document à portée réglementaire, il entend organiser les modalités d'implantation de l'affichage extérieure (publicité, pré-enseigne, enseigne) en fonction des aspects urbains, paysagers ou économiques du territoire.

Depuis le début de cette année 2021 La phase dite de «traduction réglementaire» a débuté. Elle permet d'édicter des règles (format, hauteur, nombre...) selon des zones présentant des caractéristiques similaires sur le territoire de la métropole. Le règlement et le zonage apportent ainsi une réponse opérationnelle aux grandes orientations définies en fin d'année 2020.

Le zonage à l'échelle de la métropole

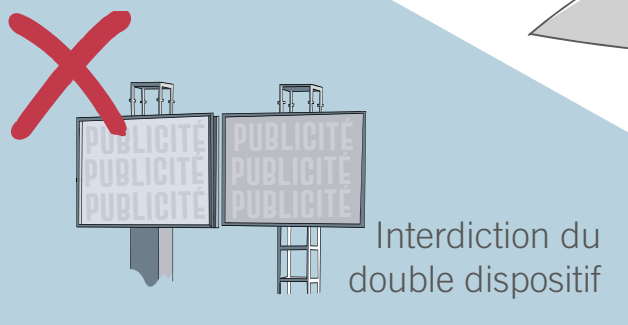
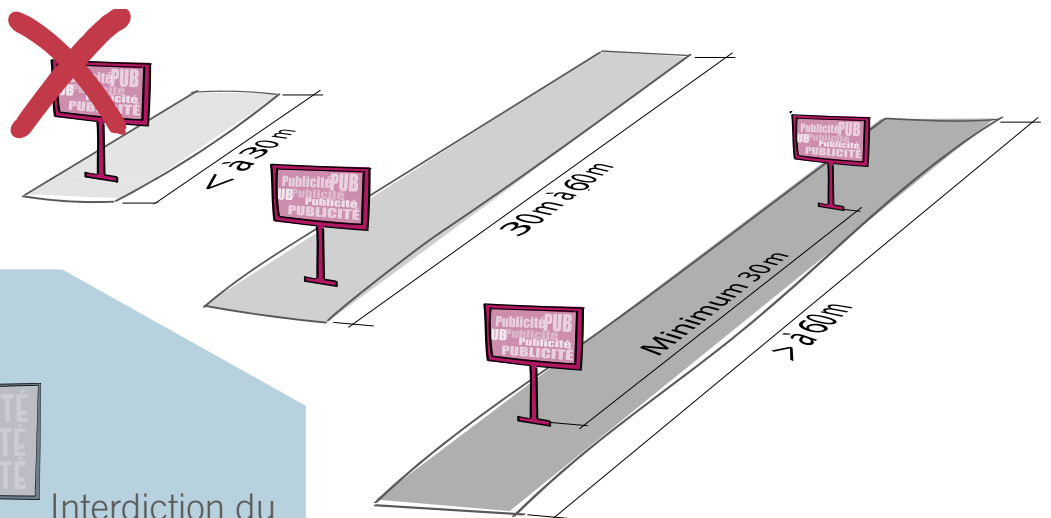


**4 grandes zones
2 trames**

- Zonage RLPi**
- ZP1 - Espace rural à fort enjeu paysager
 - ZP2A - Espaces urbains - Coeurs de ville/bourg
 - ZP2B - Espaces urbains - Zones d'habitat
 - ZP3 - Zones d'activités
 - ZP4 - Hors agglomération
 - ▨ Trame 1 - Patrimoine
 - ▨ Trame 2 - Entrées d'agglomération / Ville
- Autres**
- Routes primaires
 - Routes secondaires
 - Bâti
 - Limites cadastrales
 - Limites communales
 - Limites d'agglomération

Vers une diminution de la densité des dispositifs

Pas de dispositif sur une parcelle de moins de 30m de long



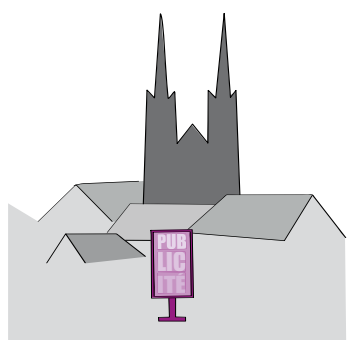
Interdiction du numérique sauf mobilier urbain 2m²



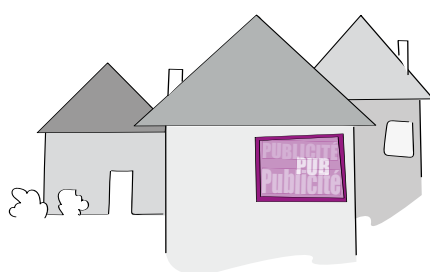
Troisième phase 2021 - 2022

LE RÈGLEMENT

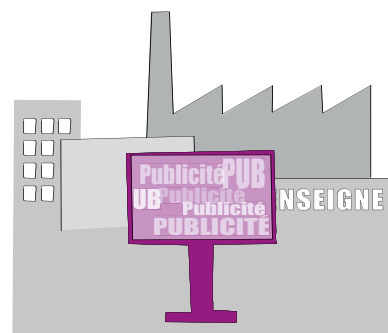
Diminution des surfaces maximales d'affichage



2m²
Cœur de ville



4,7m²
Zones d'habitat



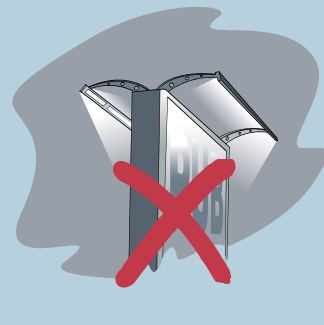
8,9m²
Zones d'activités

* Ces formats sont entendus «cadre compris»

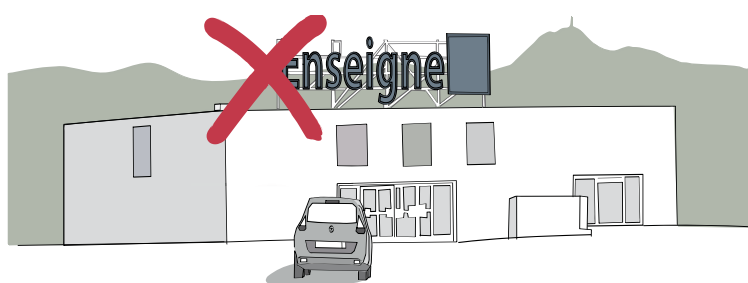
Qualité des dispositifs dans les secteurs patrimoniaux



Qualité esthétique
des panneaux
publicitaires sur
l'ensemble du
territoire



Interdiction des enseignes en toiture



Dégager les vues vers le
grand paysage



Mutualiser et harmoniser
les enseignes



clermont
auvergne
métropole

